



СЛУЖБА ПСИХОЛОГИЧЕСКОЙ ПОДДЕРЖКИ ПЕРСОНАЛА СПб ГКУ «МФЦ»

Презентация к заявке на участие в конкурсе
«Лучшие кадровые технологии Северо-Западного федерального округа»
в номинации «Лучшая кадровая технология в сфере мотивации персонала»

Санкт-Петербургское государственное казенное учреждение
«Многофункциональный центр предоставления
государственных и муниципальных услуг»



**МФЦ — ОДНО ИЗ КРУПНЕЙШИХ ГОСУДАРСТВЕННЫХ
УЧРЕЖДЕНИЙ САНКТ-ПЕТЕРБУРГА**

4000

РАБОТНИКОВ

367

УСЛУГ ОКАЗЫВАЕТСЯ СЕГОДНЯ В МФЦ

70

ПОДРАЗДЕЛЕНИЙ

3

ВЕДУЩИХ ПСИХОЛОГА



МФЦ Санкт-Петербурга - динамично развивающееся учреждение!

16 ЛЕТ ВМЕСТЕ С ГОРОДОМ!



- **Сохранение** психологического здоровья работников, повышение их мотивации и вовлеченности
- **Создание** благоприятного социально-психологического климата в коллективе
- **Обеспечение** благоприятных условий для личностного развития работников

- **Анализ** социально-психологических процессов в коллективах и выработка рекомендаций
- **Выявление и оценка** факторов возникновения психологической напряженности у работников
- **Проведение тренингов** и иных мероприятий, направленных на снижение психологического дискомфорта
- **Индивидуальные** психологические консультации
- **Психологическое просвещение** персонала учреждения

Психологическое сопровождение работников осуществляется с 2013 года, в 2025 году сформировалась **СЛУЖБА ПСИХОЛОГИЧЕСКОЙ ПОДДЕРЖКИ ПЕРСОНАЛА**





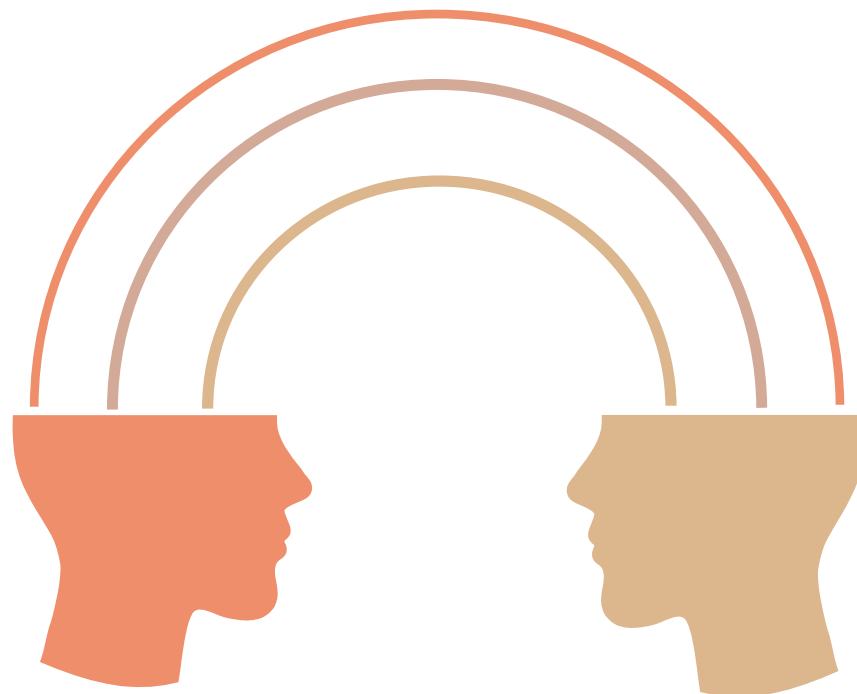
РЕАЛИЗАЦИЯ ПРОЕКТА

ДИАГНОСТИКА

Диагностика уровня стрессоустойчивости соискателей и уровня стресса вновь принятых работников в процессе адаптации

Диагностика эмоционального выгорания работников

Анализ обратной связи увольняющихся работников



Социально-психологические исследования рабочей среды в партнёрстве с научным составом кафедры «Прикладной психологии» ПГУПС Императора Александра I

Психологический отбор кураторов для вновь принятых работников

Диагностика лучших универсальных специалистов МФЦ Санкт-Петербурга

РАЗРАБАТЫВАЮТСЯ ПЛАНЫ И ПРОГРАММЫ ПО МИНИМИЗАЦИИ НЕГАТИВНЫХ ЯВЛЕНИЙ
ПРОВОДЯТСЯ ВЕБИНАРЫ С РУКОВОДЯЩИМ СОСТАВОМ, ВЫНОСЯТСЯ РЕКОМЕНДАЦИИ

Служба психологической поддержки персонала СПб ГКУ «МФЦ»





РЕАЛИЗАЦИЯ ПРОЕКТА

ПРАКТИКА

КОМАНДООБРАЗОВАНИЕ

АССЕРТИВНОЕ
ПОВЕДЕНИЕ

Категории работников:

- Линейный персонал
- Ведущие специалисты
- Руководители

СТРЕССОУСТОЙЧИВОСТЬ
И ЭМОЦИОНАЛЬНАЯ
САМОРЕГУЛЯЦИЯ



ЗАБОТА
О ВНУТРЕННЕМ
КЛИЕНТЕ



ПРОФИЛАКТИКА
ЭМОЦИОНАЛЬНОГО
ВЫГОРАНИЯ



КОНФЛИКТЫ
И СПОСОБЫ
ИХ РАЗРЕШЕНИЯ

ПОДЕЛИСЬ УЛЫБКОЙ
СВОЕЙ

СНИЖЕНИЕ СТРЕССА
НА ОСНОВЕ
ОСОЗНАННОСТИ



ПСИХОЛОГИЯ
ДЕЛОВОГО ОБЩЕНИЯ





РЕАЛИЗАЦИЯ ПРОЕКТА

ПРОСВЕЩЕНИЕ

ПОВЫШЕНИЕ ПСИХОЛОГИЧЕСКОЙ КОМПЕТЕНЦИИ ПОПУЛЯРИЗАЦИЯ ПСИХОЛОГИЧЕСКИХ ЗНАНИЙ

- Внутренний портал
- Канал «Ментальное благополучие» на платформе Телеграм
- Система дистанционного обучения и тестирования работников СПб ГКУ «МФЦ»



В 2024 – 2025 гг. психологами по персоналу реализован проект «Поделись улыбкой своей» в формате очного мини-тренинга психолога с каждой сменой каждого структурного подразделения МФЦ (более 160 выездов) и 100% охватом работников информацией о деятельности Службы психологической поддержки

Публикации на какие темы вы хотели бы видеть на нашем канале?

Final Results



100 votes



920

Служба психологической
поддержки персонала СПб ГКУ «МФЦ»





РЕАЛИЗАЦИЯ ПРОЕКТА

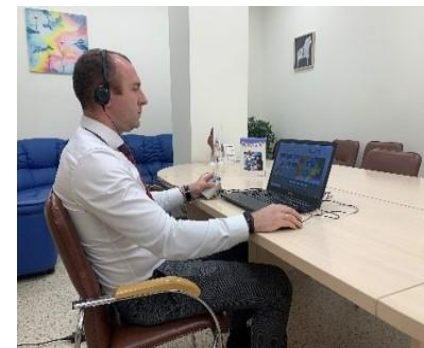
ТЕХНОЛОГИИ

- Индивидуальные и групповые психологические консультации с работниками
- Консультирование по вопросам выбора и сопровождения карьеры, набора, отбора и расстановки кадров, аттестации и профессиональной адаптации персонала, работы с кадровым резервом
- Анализ причин увольнений по собственному желанию работников посредством очных и телефонных интервью



ЛЕЧЕБНО-ОЗДОРОВИТЕЛЬНЫЙ
КОМПЛЕКС БИОЛОГИЧЕСКОЙ
ОБРАТНОЙ СВЯЗИ

ОБУЧЕНИЕ ИСКУССТВУ
САМОКОНТРОЛЯ
И ПРЕОДОЛЕНИЯ СТРЕССОВЫХ
СИТУАЦИЙ



ФОРМИРОВАНИЕ НАВЫКА
РАССЛАБЛЕНИЯ ИСПОЛЬЗУЯ
СВОЮ ВОЛЮ И ИЗОБРАЖЕНИЕ





РЕАЛИЗАЦИЯ ПРОЕКТА

ПРОФЕССИОНАЛЬНАЯ
АДАПТАЦИЯ

ДЛЯ КУРАТОРОВ
ОБРАТНАЯ СВЯЗЬ В КУРАТОРСТВЕ

ДЛЯ КУРАТОРОВ
ПСИХОЛОГИЧЕСКИЙ ПОРТРЕТ
КУРАТОРА



ДЛЯ ВНОВЬ ПРИНЯТЫХ РАБОТНИКОВ
ПСИХОЛОГИЯ ДЕЛОВОГО ОБЩЕНИЯ

ДЛЯ ВНОВЬ ПРИНЯТЫХ РАБОТНИКОВ
СТРЕСС И ЭМОЦИОНАЛЬНАЯ
САМОРЕГУЛЯЦИЯ

Служба психологической
поддержки персонала СПб ГКУ «МФЦ»





ОБРАЗОВАТЕЛЬНЫЕ ПРОГРАММЫ
дополнительного профессионального
образования
(лицензия на осуществление образовательной
деятельности)

ПОВЫШЕНИЕ КВАЛИФИКАЦИИ

- Предоставление услуг по принципу «Одного окна»
 - Формирование эффективной рабочей команды
 - «Школа кураторов»

ПРОФЕССИОНАЛЬНОЕ РАЗВИТИЕ

- Развитие компетенций ведущих инженеров – инспекторов
- Развитие компетенций руководителей и кадрового резерва





РЕЗУЛЬТАТЫ Работы Службы психологической поддержки персонала за год

- Деятельность Службы психологической поддержки персонала нашла отражение в локальных актах учреждения. Сформирована процессная модель деятельности службы.
- Повышен средний уровень элементарной осведомленности работников по вопросам деятельности Службы путем 100% охвата работников (более 4 тысяч человек).
- Проведены социально-психологические исследования в коллективах структурных подразделений МФЦ: более 2000 работников, 72 структурных подразделений по результатам которых сформирован план работы Службы.
- Более 55% работников приняло участие в мероприятиях по укреплению психического здоровья.
- Более 94% работников заявило о высоком уровне удовлетворенности активностями проекта.
- На 36 % снижена частота диагностированных случаев сформировавшихся фаз эмоционального выгорания у работников.
- На 23 % снижены показатели текучести кадров по причине «люди, как стрессогенный фактор» и на 60 % «организация труда, как стрессогенный фактор».
- На 11% повышена средняя оценка работодателя по результатам внутреннего анкетирования.

- ❑ Организованы **исследования социально-психологических** процессов внутри коллективов учреждения по 11 темам, более 2000 работников.
- ❑ Проведено **более 80 тренингов**, направленных на развитие личностных и профессиональных качеств специалистов, снижение уровня профессионального выгорания с участием более **1000** работников.
- ❑ Проведена **информационно-разъяснительная работа** для **100%** работников (более 4000 человек).
- ❑ Проведена **241** индивидуальная психологическая консультация;
- ❑ Проведена работа по **выявлению и анализу причин увольнения 152** работников;
- ❑ Проведено **психологическое тестирование 253** сотрудников в рамках отбора кураторов;
- ❑ Разработан и размещен в СДОТ **обучающий курс** «Антистресс» и «Основы эффективной коммуникации»;
- ❑ **Организовано самообучение 235** работников на курсе «Выгорание. Работа без стресса» на портале «Викиум»

